

Power Pavers

Our Commitment Shows

SF-2700 Slipform Paver



Pavimentadoras de encofrado deslizante SF-2700

Una máquina pavimentadora de hormigón de tamaño mediano y perfil bajo

Desde 2002, la pavimentadora Power Pavers SF-2700 ha liderado el mercado de pavimentadoras de encofrado deslizante de tamaño mediano. Diseñada con un perfil bajo, un requisito mínimo de espacio libre lateral y con un funcionamiento sencillo en mente, la SF-2700 es la máquina más productiva de su clase.

Los controles simples, la excelente visibilidad del operador y la capacidad de transportarlo sin desmontarlo lo convierten en el sueño de cualquier operador.



El marco SF-2700 se puede extender para verter sobre formas fijas.



La carga y descarga de las pavimentadoras SF-1700 y SF-2700 es rápida y sencilla gracias a las rampas laterales.

s Visibilidad El diseño

de perfil bajo del SF-2700 proporciona al operador una excelente visibilidad tanto hacia la parte delantera como hacia la trasera de la máquina.

A diferencia de los diseños con bastidor sobre el piso, no hay un bastidor principal que bloquee la vista. El operador puede ver dentro de la cámara de vibración, la parte posterior de la plataforma de pavimentación y el producto terminado. Con solo 26 pulgadas (66 cm) de espacio libre lateral requerido, la máquina tiene la capacidad de pavimentar cerca de obstáculos.

s Simplicidad La máquina

está equipada con sensores electrónicos (con sensores hidráulicos como opción), controles electrónicos y un panel de control fácil de entender. Nuestro diseño fácil de operar contribuye a una curva de aprendizaje rápida.

s Transportabilidad Mediante el uso

de rampas laterales, la máquina se desplaza directamente hasta un remolque. No se necesita un desmontaje costoso ni un segundo camión, y la máquina se traslada fácilmente de un trabajo a otro. Debido al diseño de perfil bajo, el requisito de altura libre es mínimo.

Motor Cummins El motor Cummins de 220 HP (165 kw) del SF-2700 proporciona mucha potencia en un paquete silencioso.

s Encofrados laterales conectados a las vías Los encofrados laterales se

ajustan automáticamente al contorno de la pendiente porque están emparejados con las vías. Este diseño también minimiza la distancia entre el hormigón terminado y las vías.

Narices de contención plegables Para mantener el flujo de

hormigón dentro de la plataforma de pavimentación y lejos de las vías, las narices de contención se pliegan rápidamente para reducir el ancho de transporte.

Los accesorios opcionales se muestran en rojo.



SF-2700 pavimentación de un aeropuerto.



Vista frontal del pavimento SF-2700 sobre cestas de clavijas en Saskatchewan.



Los encofrados laterales están conectados a las vías.

El sistema de pavimentación

Características y funciones de la máquina que hacen que todo funcione

s Barrena de expansión y placa de enrasado • Barrena reversible dividida de 16 pulgadas (40,6 cm) de diámetro con superficie dura vuelo.

• Cada lado tiene control de velocidad individual y altura ajustable. • Distribuye el hormigón de manera uniforme en todo el ancho de pavimentación, lo que reduce el volumen que la máquina debe empujar. • La placa de nivelación se ajusta hidráulicamente

para que el operador pueda medir el flujo de hormigón en la cámara de vibración cerrada de manera que se mantenga una presión de carga constante.



El sinfín de distribución y la placa de enrasado.



Cámara de vibración.

s Vibradores • Cada

uno tiene controles individuales de compensación de presión al alcance de la mano del operador. • El ajuste vertical lo controla el operador con un sistema hidráulico.

sistema de elevación motorizado.

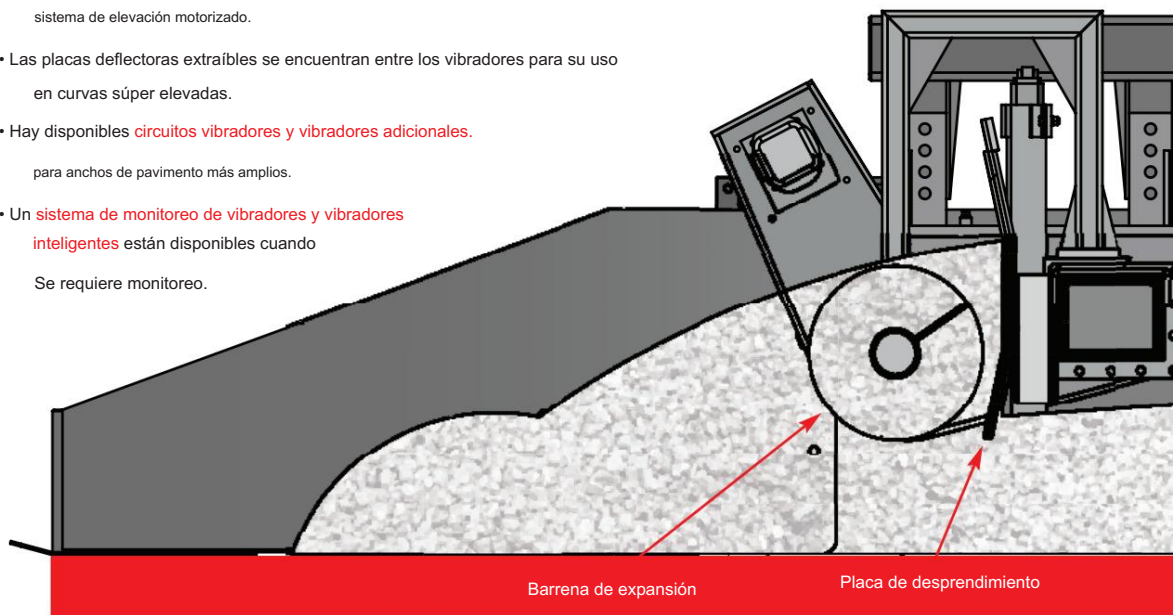
• Las placas deflectoras extraíbles se encuentran entre los vibradores para su uso en curvas súper elevadas.

• Hay disponibles **circuítos vibradores y vibradores adicionales.**

para anchos de pavimento más amplios.

• Un **sistema de monitoreo de vibradores y vibradores inteligentes** están disponibles cuando

Se requiere monitoreo.



s Barra apisonadora • La barra apisonadora doble empuja el agregado más grande hacia abajo, lleva la crema a la parte superior y minimiza la formación de costras en la cámara de vibración.

• Funcionando sobre una leva excéntrica, los dos lados están escalonados para lograr una pavimentación más suave.

• Ajustable en velocidad de operación, profundidad de apisonado y para configuraciones de corona.



Barra de manipulación y montaje/elevación de vibrador.

s Anchos de pavimentación • El ancho mínimo de pavimentación para el modelo SF-2700 es de 12 pies o 3,5 metros. **Las extensiones** llevan el ancho de pavimentación hasta 32 pies o 10 metros en el modelo SF-2700.

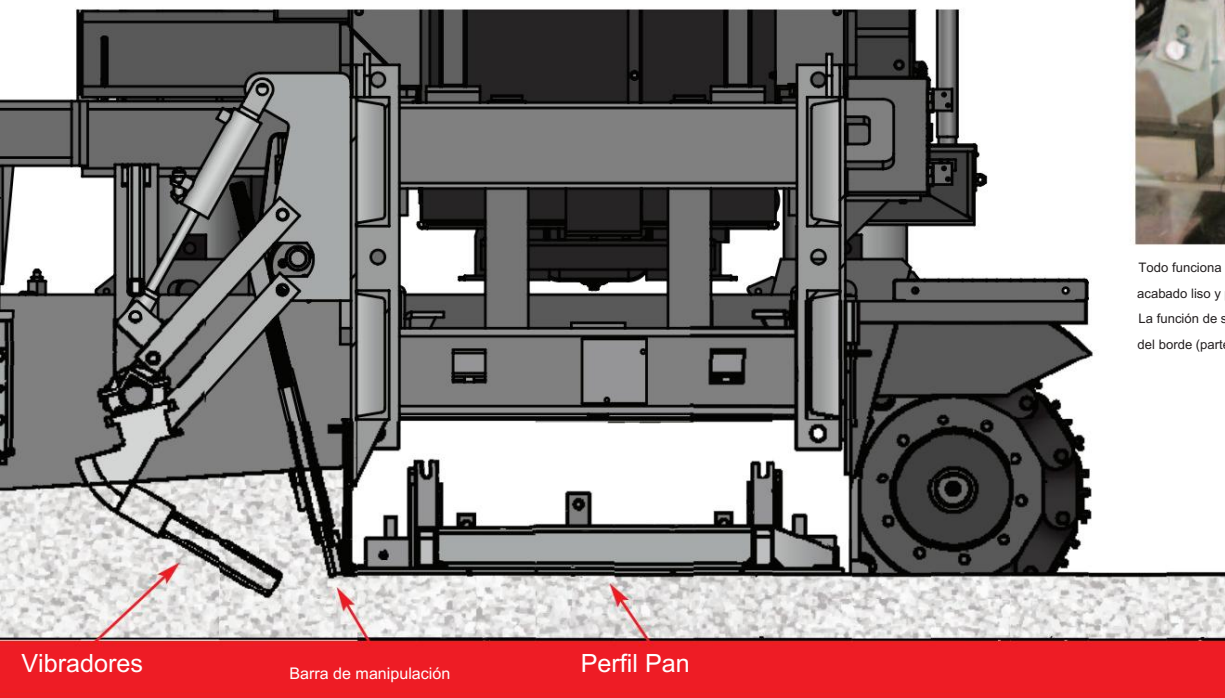
Perfil de sartén • La sartén

tiene 46 pulgadas (1,2 m) de "profundidad", está construida de manera rígida y tiene un borde posterior cuadrado y afilado que se combinan para proporcionar un acabado liso y plano.

- Cuenta con coronación eléctrica.
- La sartén se ajusta perfectamente a los moldes laterales para producir un producto con un borde nítido y definido.
- La sobreconstrucción de los bordes es estándar, lo que permite que cada extremo (a los lados de la pavimentadora) se levante ligeramente para compensar la caída del borde.
- Los **insertos de molde de bordillo** se pueden instalar rápidamente en uno o ambos lados para pavimentar con bordillos integrados.



Todo funciona en conjunto para crear un pavimento con un acabado liso y plano con un borde afilado (arriba). La función de sobreconstrucción del borde compensa la caída del borde (parte inferior).



Lavadora a presión • Mantener la pavimentadora limpia y libre de hormigón acumulado es fundamental para una pavimentación exitosa, por lo que nuestras máquinas están equipadas con una lavadora a presión de 2000 psi (138 bar). • Los tanques gemelos proporcionan 220 galones (833 litros) de almacenamiento de agua a bordo.

s Características y opciones de control • Controlador de red con sensores electrónicos.

- Preparado para pavimentar en 3D sin cuerdas. •

Arranque y parada sincronizados para todas las funciones de pavimentación con un solo interruptor.

- **Dirección automática en reversa.** •

Pavimentación con control de cuerda doble (cuatro esquinas), control de cuerda simple o referencia de bloqueo a nivel. • Se proporcionan

conexiones para referencia de dirección del lado derecho o izquierdo.

Los accesorios opcionales se muestran en rojo.

SF-2700

Características de la máquina y accesorios opcionales para una pavimentación mejorada

Elevador hidráulico de encofrados laterales **Está disponible una función de elevador hidráulico de encofrados laterales** para elevar los encofrados laterales 4 pulgadas (10,2 cm) para dejar espacio libre mientras se conduce por el lugar de trabajo.

s Humedecer la superficie del pavimento Se puede agregar un **sistema de nebulización de agua** para humedecer la superficie de la losa o un **arrastre de arpillera**.

s Bordillo integral Se puede agregar un **molde de bordillo** a uno o ambos lados donde se requiere un bordillo integral. Deben caber en un área de 30 cm (12 pulgadas) de ancho por 20 cm (8 pulgadas) de alto. **Consulte con la fábrica para conocer otros perfiles de bordillo necesarios.**

s Refuerzo de acero y transferencia de carga • Insertadores de barras de punta central y de cuarto de punta: Presiona hidráulicamente de 30 a 36 barras de 75 a 90 cm (de pulgada) de largo en la losa en el centro y/o en los cuartos del ancho del pavimento.

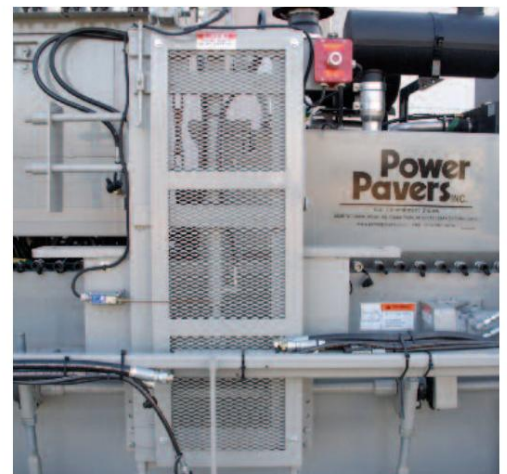
- **Insertadores de barra lateral:** Disponibles para uno o ambos lados y con inserción manual o Operación hidráulica. Incluye encofrados para senderos laterales.
- **Insertador de ranuras para chaveteros:** instala ranuras para chaveteros continuas, en uno o ambos lados, con soporte de ranuras para chaveteros, tipo cinta, con orificios preperforados. Material para ranuras para chaveteros no incluido.
- **Chavetero macho:** Bloqueo lateral (instalado de fábrica) en uno o ambos lados.



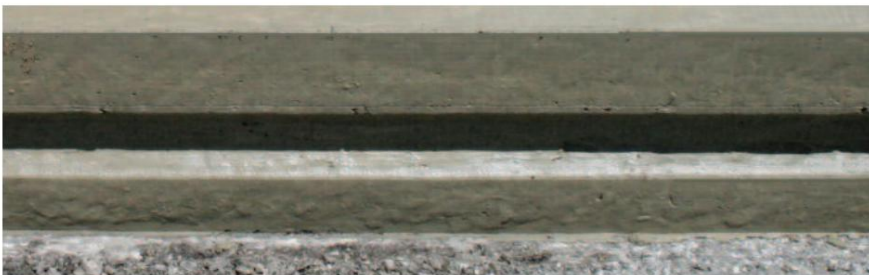
Sistema de nebulización de agua opcional.



Un molde de bordillo opcional, incluso para perfiles especializados, puede agregar bordillo integral a uno o ambos lados del pavimento.



Insertadores de barras de amarre de punto central y de cuarto de punto opcionales.



Borde de pavimento con insertador de chavetero opcional (arriba) y bloqueador de chavetero macho opcional (abajo).



Insertador de barra lateral hidráulico opcional. También está disponible una versión manual.

Almohadillas de poliuretano para orugas En lugar de nuestras almohadillas de acero estándar, se encuentran disponibles **almohadillas de poliuretano para orugas** para aplicaciones en las que la pavimentadora se desplaza sobre pavimento existente.

s Acabado • Acabador

de banda: Acabador de banda accionado hidráulicamente con banda de 20 pulgadas (50,8 cm) de ancho.

• Bandeja flotante de arrastre: ajustable en ancho para adaptarse a la pavimentadora. Requiere encofrados laterales

para el camino. • Acabador final: flotador mecánico oscilante, ajustable para adaptarse al ancho del

pavimento. • Encofrados laterales para el camino: disponibles para uno o ambos lados. Deben usarse junto con insertadores de barras laterales y una bandeja de flotador para el camino.

s Con o sin cuerda • Accesorios para cuerdas:

estacas, varillas, abrazaderas, cuerdas,

Los cabrestantes, materiales de radio, etc. están disponibles por separado o en kits.

• Kit 3-D sin cuerdas: Mástiles para dos prismas y un amplificador de potencia.

Se requieren acondicionadores para su uso con sistemas de control 3-D.

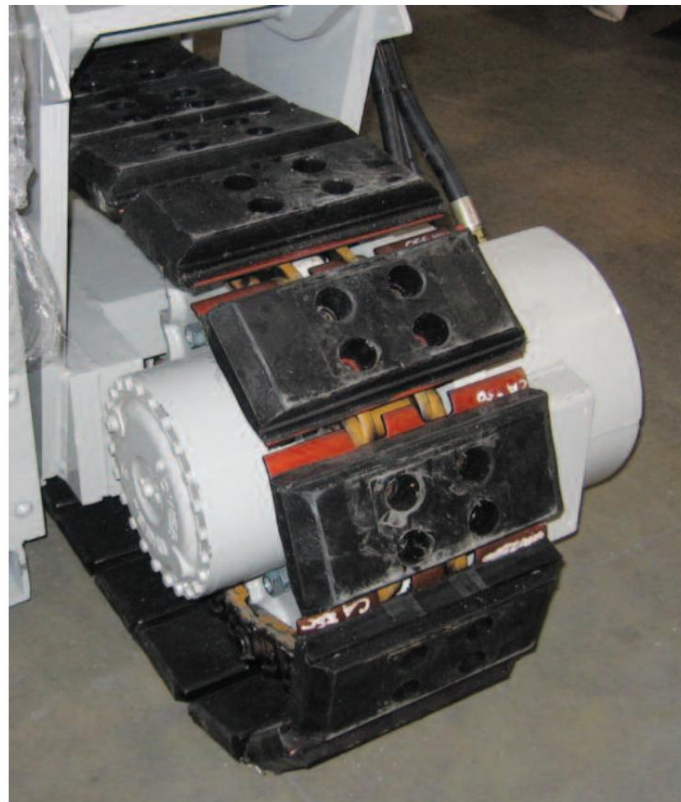
Puente de trabajo WB -2700 EI

WB-2700 es nuestro puente de trabajo económico y duradero para usar cuando se aplican manualmente compuestos de curado y texturas. Está disponible en anchos de hasta 40 pies (12 m), lo que permite que la cuadrilla tenga acceso a todo el ancho del pavimento.

Los accesorios opcionales se muestran en rojo.



El puente de trabajo opcional WB-2700 sin motor brinda a la tripulación acceso a la losa.



Almohadillas de oruga de poliuretano opcionales.



Acabador de cinturón opcional.



El acabado final opcional cuenta con un flotador mecánico de oscilación.

Familia de productos de pavimentadoras y bordillos eléctricos

Su única fuente para todas sus necesidades de pavimentación de hormigón



Pavimentadoras Power Pavers SF-1700, SF-2700 y SF-3000 con encofrado deslizante



Pavimentadora autopulsada Power Pavers modelo SF-2404, con encofrado deslizante



Power Pavers PS-2700 y PS-3000 Colocadores/Distribuidores de Banda



Máquina de texturizado y curado Power Pavers TC-2700



Máquina de bordillo para máquina de encofrado deslizante multiusos Power Curbers 7700



Máquina para bordillos deslizantes Power Curbers 5700-C



Máquina de encofrado deslizante multiusos Power Curbers 7700 para pavimentación

Power Pavers

Our Commitment Shows

5838 West Cedar Wapsi Road Cedar Falls, IA 50613 EE. UU. Teléfono:

(319) 987-3070 Fax: (319) 987-3074 Correo electrónico:

info@powerpavers.com

www.powerpavers.com